

«Музыкальная литература» в МВМУ
II раздел курса «Отечественная музыкальная литература».



Б. Кустодиев

ПРЕЗЕНТАЦИЯ ПО ТЕМЕ 10.5

**«П. И. ЧАЙКОВСКИЙ.
СИМФОНИЯ №1
“ЗИМНИЕ ГРЁЗЫ”»**

III курс 6 семестр
Уроки 66-67

Преподаватель МВМУ
высшей категории
Сипапина Ж. Ю.

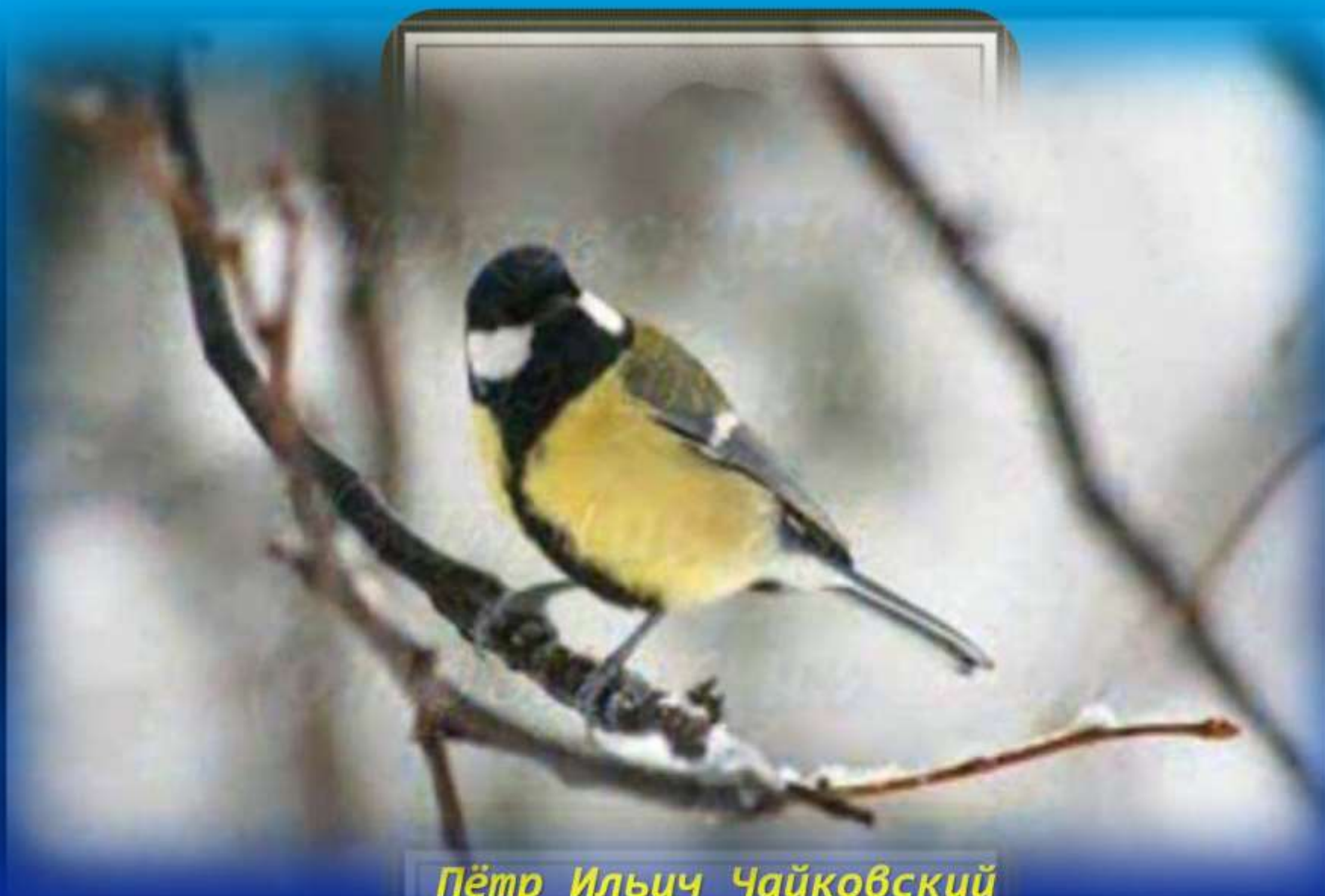
Композиторы – новаторы XIX века

ПРЕЗЕНТАЦИЯ ПО ТЕМЕ 10.5

**«П. И. ЧАЙКОВСКИЙ
СИМФОНИЯ №1
«ЗИМНИЕ ГРЁЗЫ»»**

И.И. Шишкин (1832-1898). «Зима»





Пётр Ильич Чайковский
(1840 - 1893)



**«...Воспетая в народных песнях,
не раз воплощенная поэтами и
художниками, русская зимняя
дорога с ее “однозвучным
колокольчиком”, тройкой,
тоскливо-раздольной ямщицкой
песней приобрела значение
обобщающего лирического образа
родины. Именно таким запечатлен
этот образ Чайковским...»**

Н. Николаева

МУЗЫКАЛЬНЫЕ ПЕЧАТНИЦЫ

МУЗЫКАЛЬНЫЕ ПЕЧАТНИЦЫ

ЗИМНИИ ТРЕЗЫ

1^{ая} СИМФОНИЯ

С. мажор

СОЧИНЕНИЕ

П. ЧАЙКОВСКАГО

Новое переиздание нотации.

ПАРТИТУРА в 2-х ч.

Изданы для продажи в 1888 г.

МОСКВА у П. ЮРГЕНСОНА.

С. Петербург у К. Мушкетера. Варшава у Г. Венкловского.

II. П.И. Чайковский. Симфония №1 «Зимние грёзы», g-moll, соч. 13 (1866, ок. ред. в 1874)

- ✓ 1-ая лирическая симфония в русской музыке.
- ✓ Тональность *g-moll* - тональность 40-й Симфонии Моцарта.
- ✓ Симфония, в которой проявились индивидуальные черты молодого автора.
- ✓ История создания: *ранний Московский период*, посвящена Николаю Григорьевичу Рубинштейну.
- ✓ Лирическое содержание симфонии, круг образов: зимний пейзаж, впечатления от картин русской природы.
- ✓ Программный замысел симфонии: 1 и 2 части имеют название («Грёзы зимней дорогой» и «Угрюмый край, туманный край»).

- ✓ Мелодическая щедрость симфонии, народно-национальный характер мелодического языка.
- ✓ **Цитата** в финале - подлинная народная тема *"Я посею ли млада"*.
- ✓ **Приемы** мелодического варьирования, подголосочная полифония.
- ✓ Оркестр симфонии: двойной состав, 4 валторны (Es, F), 2 трубы (C, D), 3 тромбона и туба, литавры, тарелки, б. барабан, струн. квинтет.
- ✓ **Премьера** 15 февраля 1868 года в Москве прошла с успехом.

✓ I часть. Allegro tranquillo. "Грезы зимней дорогой" - сонатная форма, *g-moll*. Элегический светлый пейзаж.



✓ **ГП** и **ПП** - народно-песенного характера.

✓ **ГП** (флейта, фагот на фоне тремоло скрипок) - *g-moll*, с трихордной попевкой, 3-ёхчастного строения, что характерно впоследствии для творчества Чайковского.

✓ **СП** – драматическая.

✓ **ПП** – *D-Dur*, светлая, распевная, лирическая.

✓ **ЗП** - торжественная.

Примеры 1, 2. I часть.
ГП (*g-moll*) и ПП (*D-Dur*)

- ✓ Разработка начинается после паузы оркестровыми фанфарами. Далее **ЗП** звучит на *p* в *h-moll*, а затем в *fis-moll*; развиваются **ГП** и **ПП**.
- ✓ Возникает новая плясовая тема народного характера у медных и дерев. духовых, она развивается, затем снова развивается **ГП**. Постепенно разработка драматизируется. Используются звукоизобразительные средства.
- ✓ Кульминация - **ГП** на *ff* и *tutti* в *g-moll*, затем драматизм спадает. После *Es-Dur* звучит **ГП** в *g-moll*, затем **ПП** – в *G-Dur*.
 - ✓ Новая тема разработки ещё раз проходит в коде - 3-я кульминация I ч., которая спадает; вся часть заканчивается тихим проведением **ГП** (воспоминание о поездке по зимней дороге).





- ✓ II часть. Adagio cantabile ma non tanto. "Угрюмый край, туманный край" - Двойная трехчастная форма, E5-Dur.
- ✓ *Лирический центр симфонии* - картина северного пейзажа.
- ✓ Отличается исключительной напевностью, эмоциональной открытостью основных тем, которые варьируются и развиваются средствами подголосочной полифонии. Лирические образы постепенно драматизируются - это характерный приём поздних симфонических сочинений Чайковского.
- ✓ Открывает часть *медленное сосредоточенное вступление (струнные и гобой)* - тема из увертюры «Гроза», далее звучит *основная тема*, которая затем войдёт в его оперу «Снегурочка» - лирическая, с синкопированным ритмом скрипок. Эта тема несколько раз проходит у различных групп инструментов.

- ✓ Сохранились сведения, что Чайковский сочинял эту музыку после впечатлений от поездки по *Ладожскому озеру*.



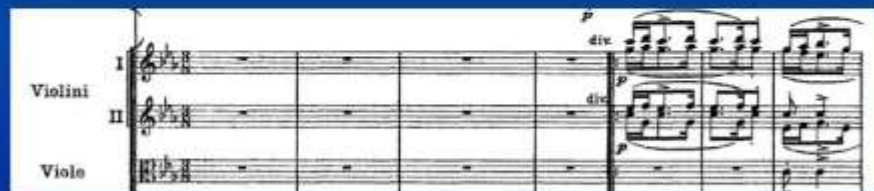
Пример 3. II часть.
Основная тема (Es-Dur)

II часть симфонии. Партитура





- ✓ **III часть. Скерцо. Allegro scherzando giocoso.** - Сложная 3-ёхчастная форма с трио, c-moll.
- ✓ Скерцо трактуется как контрастирующей часть цикла, имеет светлый лирический характер.
- ✓ Здесь впервые введена в симфонию (в трио) вальсовая тема, бытовой жанр трактуется усилением лирического начала.
- ✓ Открывает скерцо 4-ёхтактовое вступление.
- ✓ **Основная тема** взята из ранних фортепианных пьес.



Примеры 4, 5. III часть.
Основная тема (c-moll) и тема
среднего раздела - трио (Es-Dur)



III часть
симфонии.
Партитура

✓ IV часть. Финал. Andante lugubre. Allegro maestoso – g-moll – G-Dur.

✓ Народно-жанровый характер, «массовый праздник».



- ✓ Используется и развивается подлинная народная тема «Я посею ли млада» («Цвети цвети»), трансформируется от сумрачного и сурового характера во вступлении (фагот, кларнет), через ГП, активной, динамического характера, к ликующему - в ПП (h-moll) и коде, утверждая радость и ликующее настроение.
- ✓ Широко применяется оркестровое tutti, в отличие от камерности 3-ёх предыдущих частей.



Примеры 6, 7. IV часть.
ГП (G-Dur) и ПП (h-moll)



IV часть
симфонии.
Партитура

ВИДЕОЗАПИСИ 1-ОЙ СИМФОНИИ П. И. ЧАЙКОВСКОГО



- 1-4 - дирижёр *В. Гергиев* и *К. Поппен* (симфония по частям);
5 – дирижёр *В. Федосеев* (симфония целиком);
6-9 – видеоряды с природой (симфония по частям)



Домашнее задание:

**1. ПЕРЕСКАЗ МАТЕРИАЛА ПО ТЕМЕ:
СИМФОНΙΑ №1 «ЗИМНИЕ ГРЁЗЫ»
П. И. ЧАЙКОВСКОГО».**

**2. ЗНАТЬ МУЗЫКУ : СМ. МУЗ. ТЕМЫ ПО
ПРЕЗЕНТАЦИИ ИЛИ ПО УЧЕБНИКУ -
138, 141, 143-146.**